



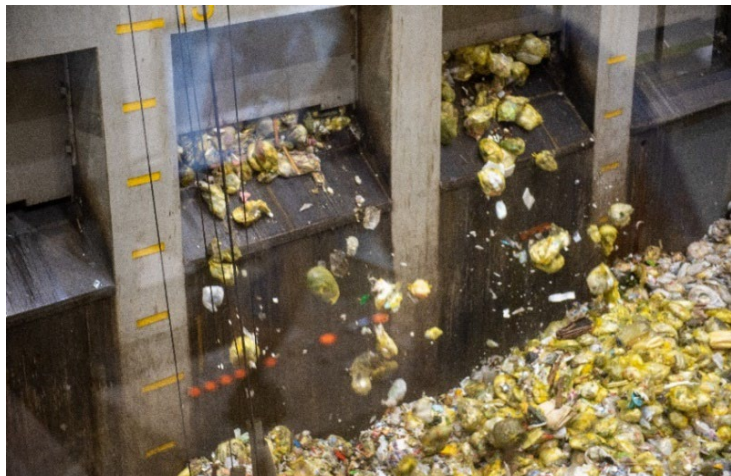
# ごみピットを<sup>み</sup>見てみよう



ごみクレーンは、ごみピットのごみをつかんで移動させます。一度に5.5トンの重さまでもちあげることができます。



ごみを一度つかみあげてから落とす、攪拌とよばれるごみを混ぜる作業をしています。ごみをよく混ぜることで、均一な状態にしています。



ごみピット側の扉はスライド式の扉になっています。二重の扉にすることで、ごみ収集車の落下防止になっています。



ごみ投入ホッパーは焼却炉の入口です。1時間に2～3回程度、よく混ぜて均一になったごみを焼却炉に投入しています。

